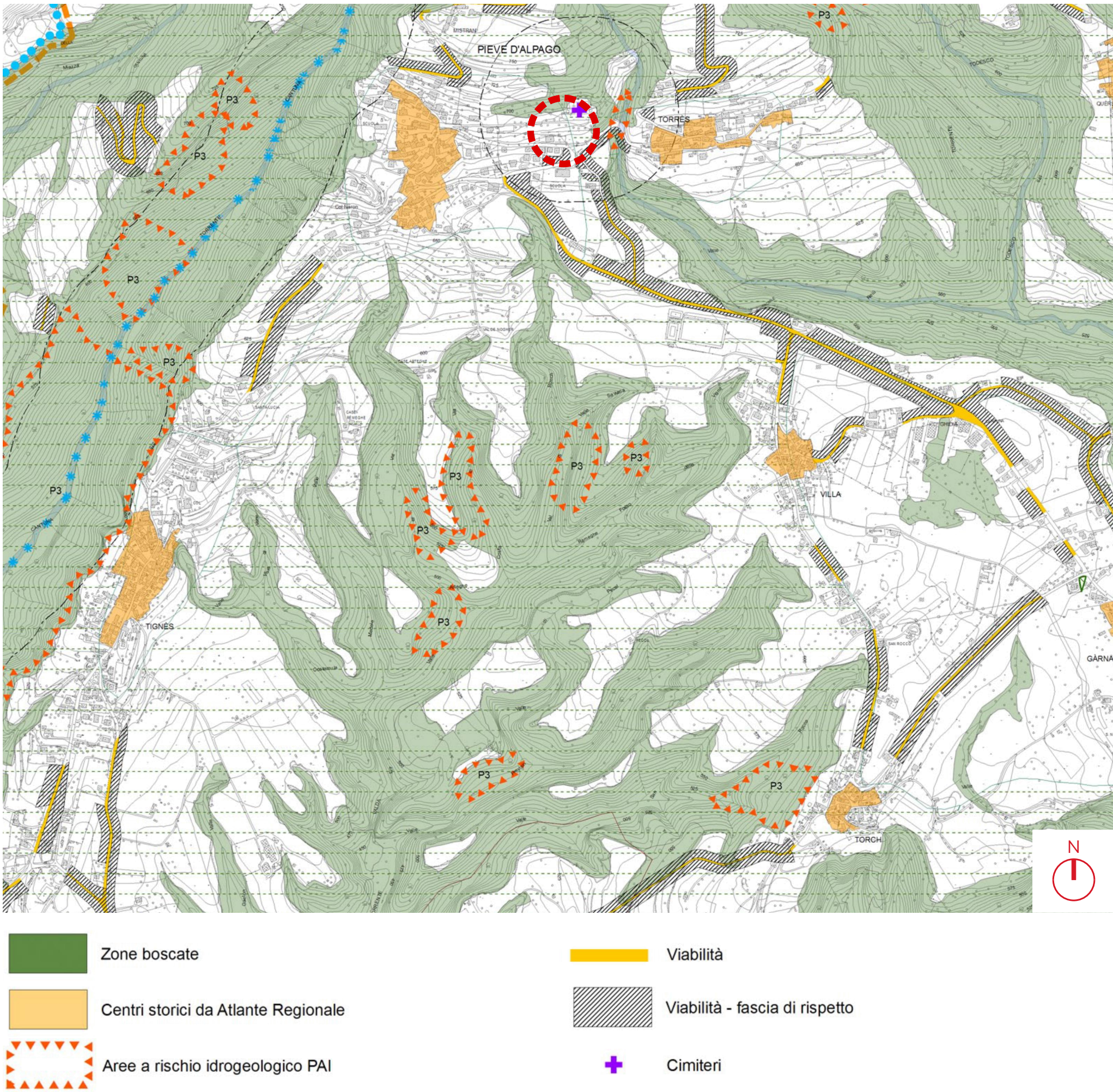
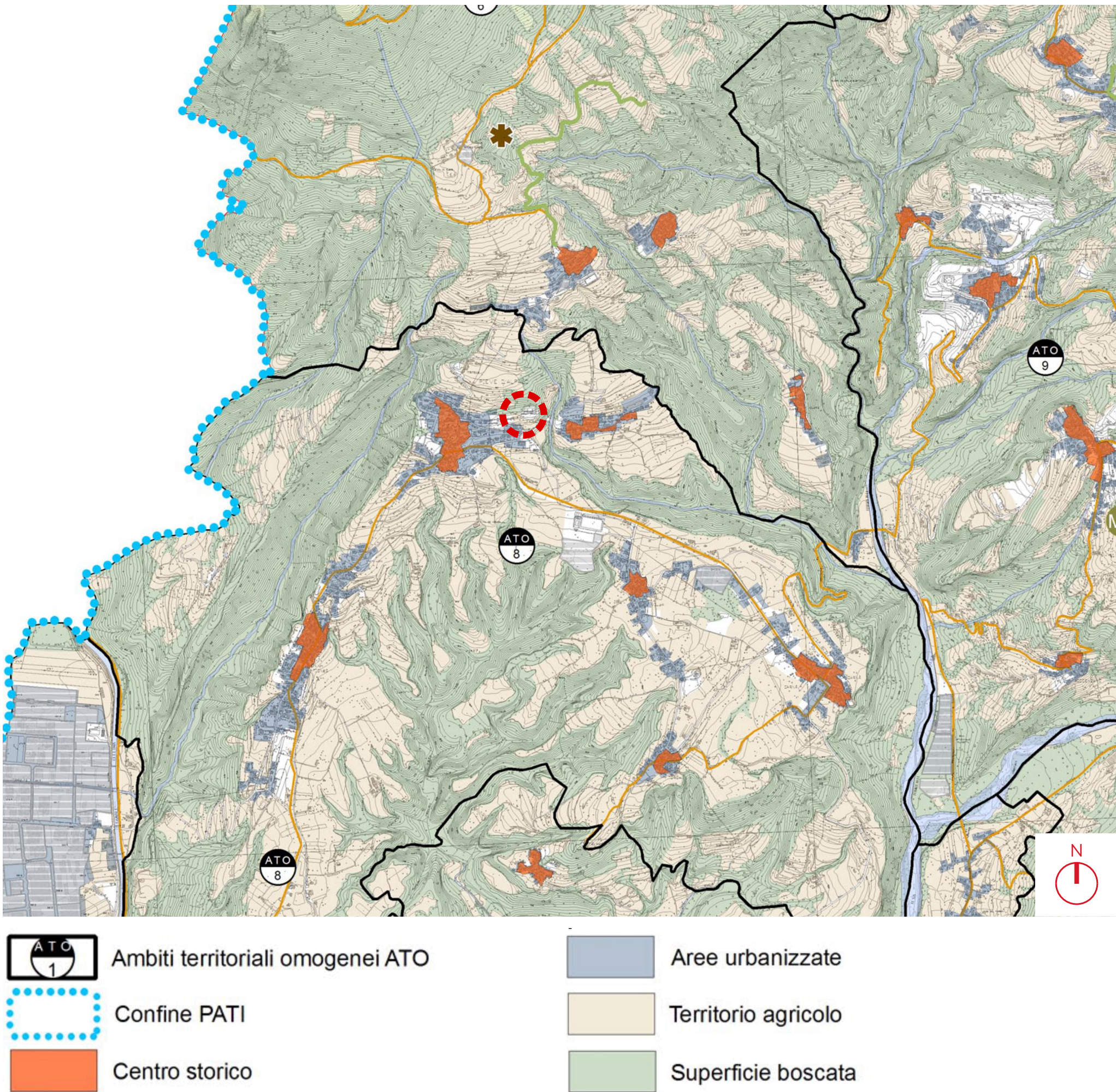


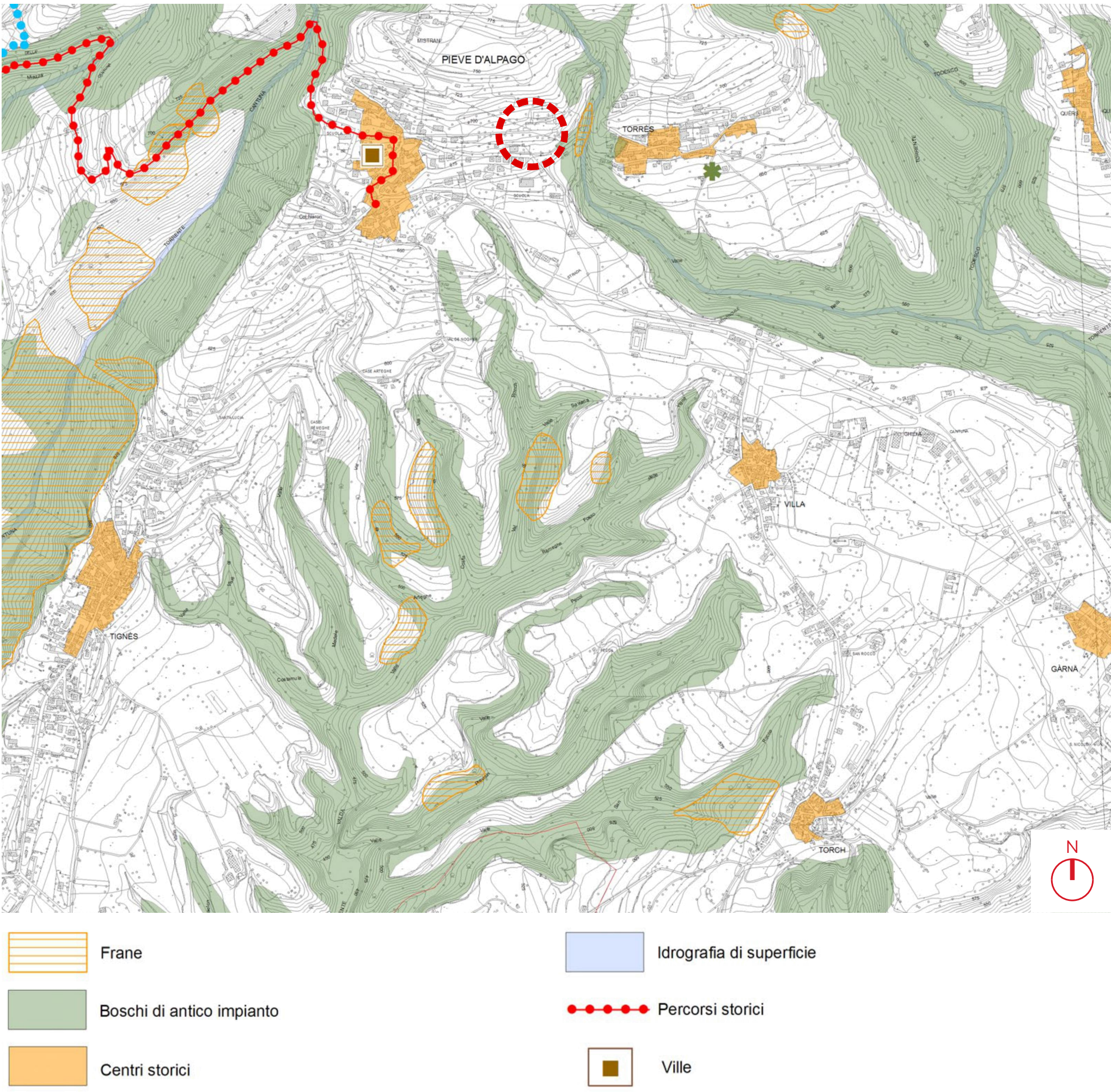
Estratto P.A.T.: Carta dei Vincoli e della Pianificazione Territoriale
scala 1:10.000



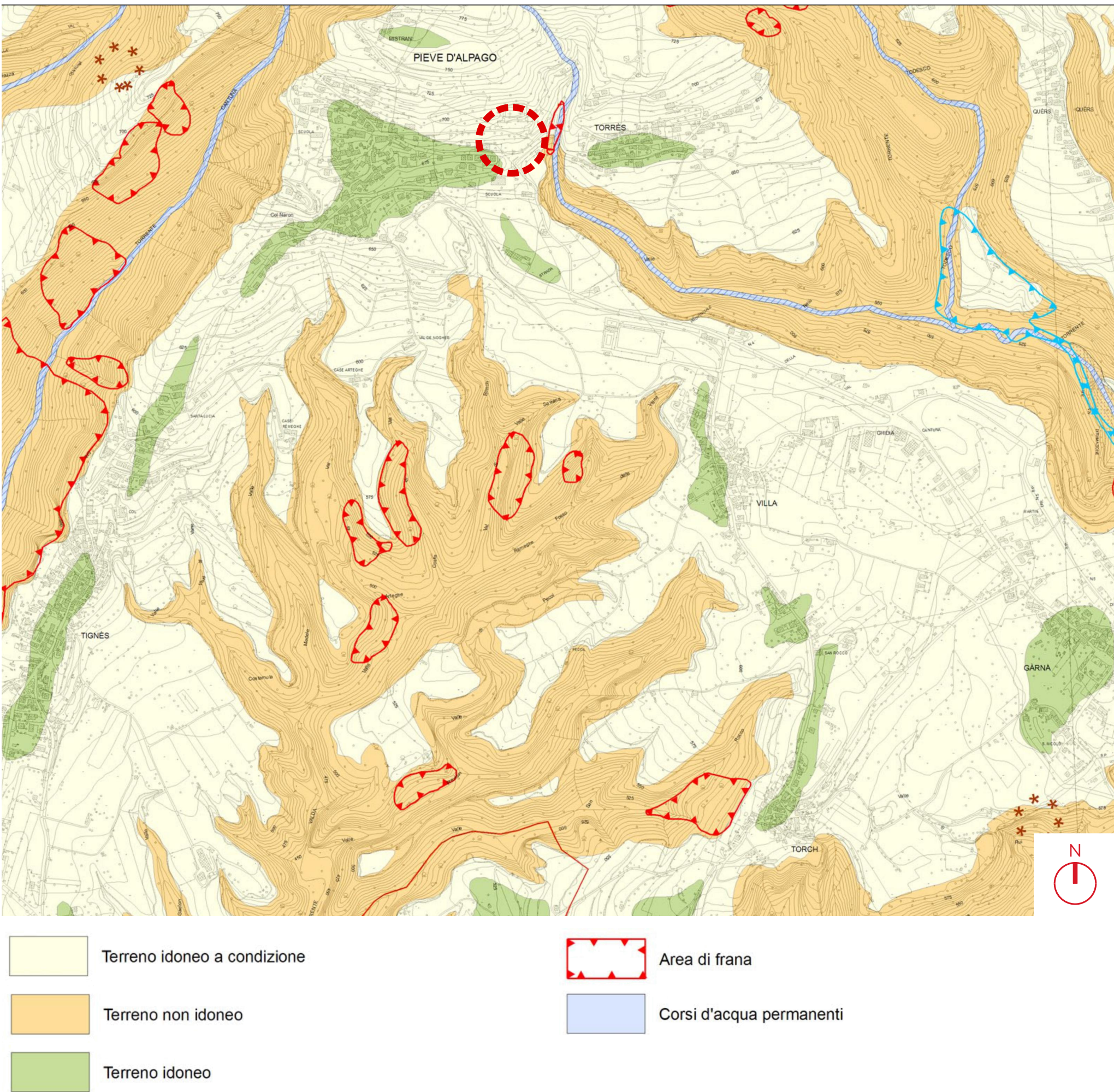
Estratto P.A.T.: Carta delle Relazioni
scala 1:20.000



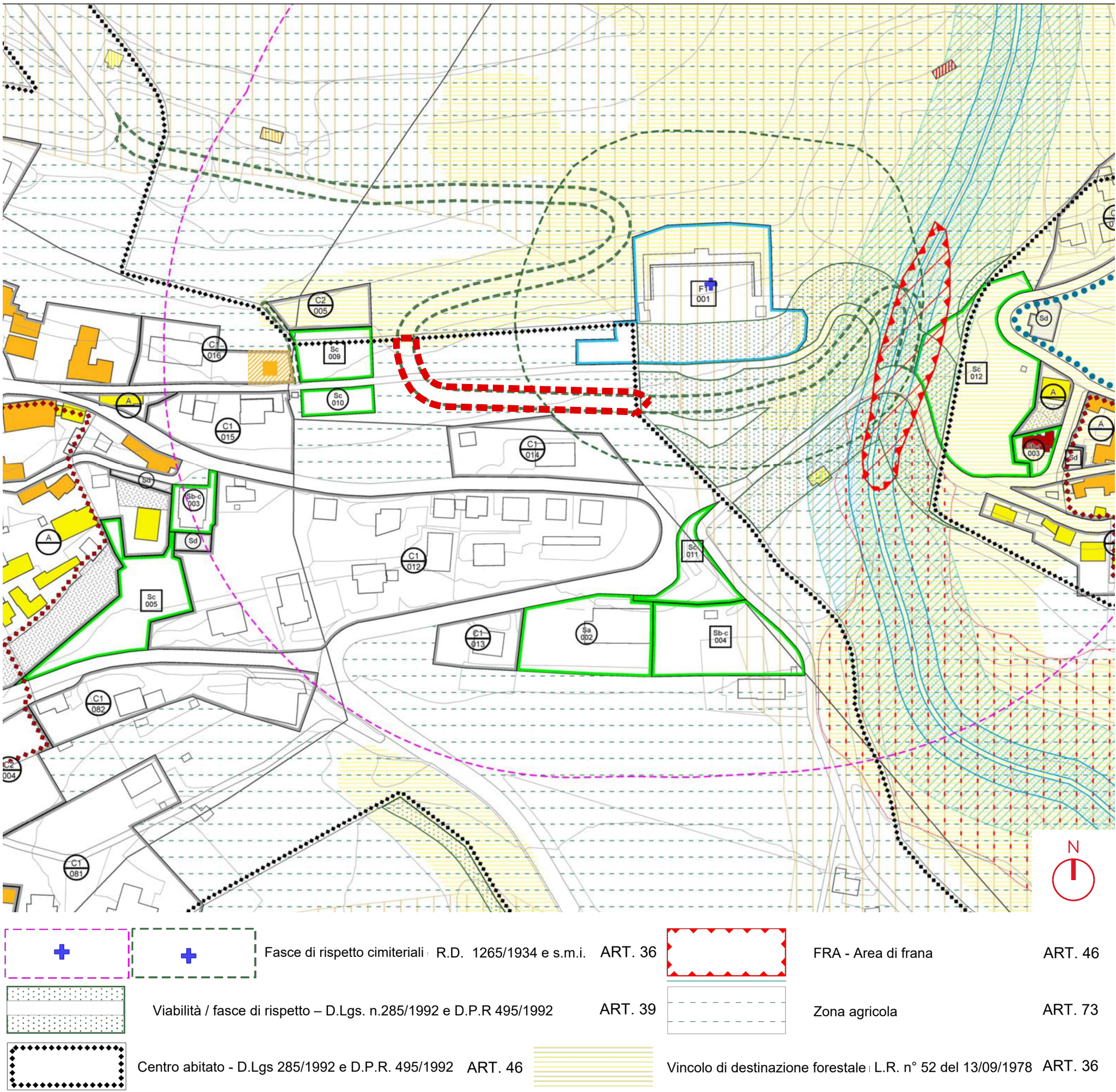
Estratto P.A.T.: Carta delle Invarianti
scala 1:10.000



Estratto P.A.T.: Carta delle Fragilità
scala 1:10.000



Estratto P.I.: Piano degli Interventi
scala 1:2.000



Legenda



Individuazione intervento

committente



COMUNE DI ALPAGO
via Roma 31
32016 Alpago (BL)

R.U.P.
Ing. Luca Facchin

progettazione opere stradali

planum

Planum Srl - via Daniele Manin, 53
30174 Venezia-Mestre - Italia
tel +39 041 507220
www.planum.com - info@planum.com

progettista
arch. ing. Alessandro Checchin

collaboratori
ing. Davide Fasan
dott. urb. Alberto Azzolina

progettazione strutture

Studio di ingegneria Cargnel
via Feltro, 147 - 32036 Sedico (BL)
tel +39 0427 802250
www.studiocargnel.it - info@studiocargnel.it
progettista
ing. Leo Cargnel

oggetto

**PROGETTO ESECUTIVO
INTERVENTI DI VALORIZZAZIONE E PROMOZIONE
DEL COMUNE DI ALPAGO: INTERVENTO DI
MIGLIORAMENTO DELLA VIABILITÀ COMUNALE ED
INTERCOMUNALE PIEVE-PIOIS, II STRALCIO**

località

ALPAGO (BL)

elaborato

INQUADRAMENTO URBANISTICO

Scala 1:2.000/1:10.000/1:20.000

direttore tecnico
arch. ing. Alessandro Checchin

file
P22039-A-30-01.00-TAV-r01

commessa
P22039

rev	data	prodotto	revisione	redatto	verificato	approvato
1						
2						
3						
4						
5						
6						
7						
8						
9						
10						
11						
12						
13						
14						
15						
16						
17						
18						
19						
20						
21						
22						
23						
24						
25						
26						
27						
28						
29						
30						
31						
32						
33						
34						
35						
36						
37						
38						
39						
40						
41						
42						
43						
44						
45						
46						
47						
48						
49						
50						
51						
52						
53						
54						
55						
56						
57						
58						
59						
60						
61						
62						
63						
64						
65						
66						
67						
68						
69						
70						
71						
72						
73						
74						
75						
76						
77						
78						
79						
80						
81						
82						
83						
84						
85						
86						
87						
88						
89						
90						
91						
92						
93						
94						
95						
96						
97						
98						
99						
100						

01.00

commissa

P22039